

基督教宣道會康怡堂

主 日 聖 餐 崇 拜

二零二五年六月一日

~~~~~

|   |   |       |         |   |
|---|---|-------|---------|---|
| 序 | 樂 | ..... | 默       | 禱 |
| 頌 | 禱 | ..... | 陳炳坤/陳偉強 |   |

全能永生的上帝，求祢施恩幫助我們，  
使我們專心思念上面的事，以祢的國度為念；  
因為我們的生命，已經與基督一同藏在父上帝裡面。  
但願頌讚歸與聖父、聖子、聖靈，三位一體的真神，  
永世無盡。奉主名求，(會眾) 阿們。

|   |   |       |   |   |
|---|---|-------|---|---|
| 宣 | 召 | ..... | 眾 | 立 |
|---|---|-------|---|---|

(啟) 信就是對所盼望之事有把握，對未見之事有確據。  
**(應) 因著信，我們知道這宇宙是藉神的話造成的。**  
(啟) 主啊，諸神之中沒有可與你相比的，你的作為也無以為比。  
**(應) 主啊，你所造的萬民都要來敬拜你，  
他們要榮耀你的名。**  
(啟) 耶和華啊，求你將你的道指教我，我要照你的真理而行；  
**(應) 求你使我專心敬畏你的名！** (來 11:1-3，詩 86:8-9, 11)

|      |                                |         |   |
|------|--------------------------------|---------|---|
| 讚美頌揚 | .....『向至高者讚美』(第 3 頁).....      | 眾       | 立 |
|      | 『牽引』(第 4 頁)                    |         |   |
|      | 『這是天父世界』(第 3 頁)                |         |   |
| 宣告認信 | .....使徒信經(第 5 頁).....          | 眾       | 立 |
| 同領聖餐 | .....『同領主餐/十架為我榮耀』(第 5 頁)..... | 張偉昌牧師   |   |
| 聆聽主話 | .....希伯來書 11:8-16(第 2 頁).....  | 陳炳坤/陳偉強 |   |
| 講道   | .....『心有所繫的寄居者』.....           | 黃旖旎傳道   |   |
| 回應   | .....『牽引』.....                 | 眾       | 坐 |
| 奉獻   | .....                          | 眾       | 坐 |
| 關懷家務 | .....                          | 黃華媚傳道   |   |
| 祝福差遣 | .....                          | 黃華媚傳道   |   |
| 散會詩  | .....『三一頌』(第 4 頁).....         | 眾       | 立 |
| 殿樂   | .....                          | 默       | 禱 |

\* 互相問安 - 台前代禱 \*

## 講道經文及筆記

### **《希伯來書》11:8-16（和合本修訂版）**

8 因著信，亞伯拉罕蒙召的時候就遵命出去，往將來要承受為基業的地方去；他出去的時候還不知往哪裏去。9 因著信，他就在所應許之地作客，好像在異鄉，居住在帳棚裏，與蒙同一個應許的以撒和雅各一樣。10 因為他等候著那座有根基的城，就是神所設計和建造的。11 因著信，撒拉自己已過了生育的年齡還能懷孕，因為她認為應許她的那位是可信的；12 所以，從一個彷彿已死的人竟生出子孫，如同天上的星那樣眾多，海邊的沙那樣無數。

13 這些人都是存著信心死的，並沒有得著所應許的，卻從遠處觀望，且歡喜迎接。他們承認自己在地上是客旅，是寄居的。14 說這樣話的人是表明自己要尋找一個家鄉。15 他們若想念所離開的家鄉，還有回去的機會。16 其實他們所羨慕的是一個更美的，就是在天上的家鄉。所以，神並不因他們稱他為神而覺得羞恥，因為他已經為他們預備了一座城。

**1. 寄居者旅程：不知的路程、可見的天家**

**2. 寄居者生命：似死仍生育、至死仍深信**

**3. 寄居者信念：應許者可信、為神不羞恥**

## 向至高者讚美

版權：迎欣出版社 詩集：讚之歌 1，20

同心，皆向至高者讚美，

頌讚主聖潔、誠實、無偽、正直。(x2)

耶穌是生命、道路，最美善又完全，作世上磐石，

耶穌是生命、道路，最美善又完全，主恩光照萬世。

## 這是天父世界

(生命聖詩 512)

1. 這 是 天 父 世 界， 我 們 側 耳 靜 聽， 宇  
2. 這 是 是 天 天 父 世 界， 我 羣 鳥 歡 唱 齊 鳴， 清  
3. 這 是 是 天 天 父 世 界， 我 叫 我 不 可 遺 忘， 黑

宙 唱 歌， 四 圍 響 應， 星 辰 作 樂 同 聲。  
晨 明 亮， 百 花 美 麗， 證 明 父 創 造 仍 精 深。  
暗 勢 力 雖 然 猖 狂， 天 父 卻 仍 作 王。

這 是 天 天 父 世 界， 我 心 滿 有 安 寧， 花  
這 是 是 天 天 父 世 界， 我 愛 普 及 萬 千， 風  
這 是 是 天 天 父 世 界， 我 心 不 必 憂 傷， 天

草 樹 木， 穹 蒼 碧 海， 述 說 天 父 奇 能！  
吹 草 聲， 宇 宙 經 同 過， 隨 處 萬 國 聽 萬 言。  
父 是 王， 宇 宙 同 唱， 隨 處 治 萬 國 聽 萬 言。  
能 言。 方。

## 牽引

0 1 | 5 - 0 1̇ 1̇ 2̇ | 7· 5 5· 5 |  
 迷 失, 祢 以 恩 手 帶 引, 流

| 6· 1̇ 1̇ 2̇ 7 7 6 | 5 - - 3 4 5 |  
 淚 祢 會 輕 抹 淚 痕。 越 過 千

| 6· 3 2· 6 | 5 3 2 1· 1 | 4 - 4 3 4· 5 | 2 - - |  
 山 萬 重, 分 擔 傷 痛, 誰 會 像 祢 一 樣。

| 0 1 | 5 - - 1̇ 2̇ | 7· 6 5· 5 |  
 如 今, 感 激 主 牽 引, 回

| 6· 1̇ 2̇ 7 7 6 | 5 - - 0 5 | 6 4 3 2· 6 |  
 望 我 一 生 足 印。 我 不 再 下 沉, 不

| 5 3 2 1· 3 | 4· 4 4 4 3 3 2 | 1 - - |  
 怕 苦 困, 暴 風 中 祢 結 伴 同 行。

| 0 5 | 1̇· 1̇ 1̇ 2̇ 2̇ 3̇ | 7 6 5 5· 5 |  
 神 啊, 祢 救 我 於 深 淵 裡, 榮

| 6· 1̇ 2̇ 7 6 | 5 - - 3 4 5 |  
 耀 永 歸 全 能 神。 讓 我 此

| 6· 1̇ 7· 6 | 5 7 2̇ 1̇· 6 7 |  
 生 讚 頌 祢 奇 妙 應 允, 願

| 1̇· 2̇ 3̇ 2̇ 1̇ 7 | 1̇ - - ||  
 我 一 生 仰 望 祢。

## 三一頌

讚美真神萬福之根，地上生靈當讚主恩，  
 天上萬軍頌讚主名，讚美聖父、聖子、聖靈。阿們。

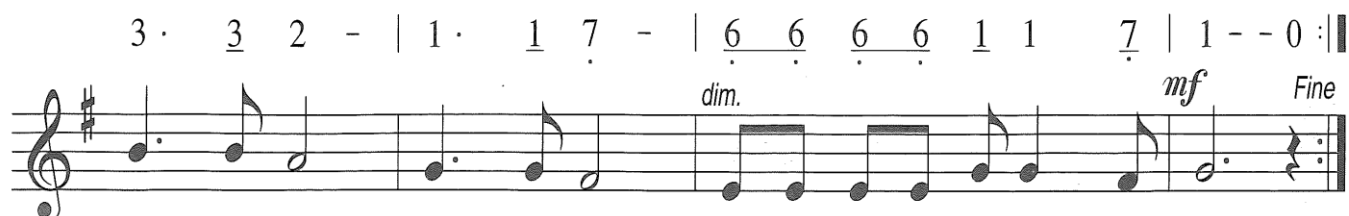
## 使徒信經

我信上帝，全能的父，創造天地的主；  
我信我主耶穌基督，上帝獨生的子，  
因聖靈感孕，由童貞女馬利亞所生，  
在本丟彼拉多手下受難，被釘於十字架，  
受死，埋葬；降在陰間；三天從死人中復活；  
升天，坐在全能父上帝的右邊；  
將來必從那裡降臨，審判活人死人。  
我信聖靈；我信聖而公之教會；我信聖徒相通；  
我信罪得赦免；我信身體復活；我信永生。阿們。

## 同領主餐 (普頌 443) 詞：蔣慧民譯 曲：Jacques Berthier 版權：基督教文藝出版社



吃這餅，喝這杯，就近主的必不再飢餓。  
主基督，生命糧，就近祢的必不再飢餓。



吃這餅，喝這杯，信靠主的必不乾渴。  
主基督，復活主，信靠祢的必不乾渴。

## 十架為我榮耀 (培靈詩選 76 第 1,2 節)

1. 求主留我於十架，在彼有生命水，  
由各各他山留下，白白賜人洗罪。(副歌)
2. 我與主同釘十架，和祂同葬同活；  
今主因信住我心，不再是我活著。(副歌)

(副歌) 十字架，十字架，永是我的榮耀，  
我眾罪都洗清潔，惟靠耶穌寶血。

## 家事祈禱及報告

1. 「月禱會」：本月月禱會於 6 月 8 日（主日）早堂崇拜後（即 10 時 15 至 45 分）於禮堂舉行；鼓勵弟兄姊妹一起參與，為教會守望禱告。
2. 「圖書館有禮」：圖書館即將更新書目，現訂於 6 月 1 日起一連三個主日崇拜後於太明分批免費送出書籍（包括釋經、靈修、信徒生活及差傳等）。歡迎弟兄姊妹踴躍參與，並自備環保袋領取好書。詳情請聯絡劉倬熙傳道。
3. 「家庭服務中心（7 至 9 月）活動及課程」：家庭服務中心新一季活動及課程小冊子現已印備，本季度增設多項成人班組，並有適合兒童、青少年及親子等多項班組及活動，鼓勵會眾邀請親友一同參加。小冊子內附二維碼供報名，請有興趣者詳參報名須知。
4. 宣道會香港區聯會 2024 年報已經派送到本堂，弟兄姊妹可在接待處領取。
5. 「兩年讀經計劃」聖經講座《如何研讀保羅書信》：將於 6 月 8 日（主日）下午 3:00 至 4:30 太明 3-4 號房舉行。本次講座特別邀請到中國神學研究院聖經科老師薛霞霞博士主講，帶領大家深入認識並掌握研讀保羅書信的方法和要訣。歡迎大家踴躍參與！報名請掃描培育課程的 QR Code，或向劉倬熙傳道查詢詳情。
6. 「2025 年秋季洗禮-簡介會」：2025 年秋季洗禮將於 10 月 30 日（四）舉行，考慮受洗加入教會的弟兄姊妹，必須出席一次簡介會，簡介會詳情請向牧職同工查詢報名。
7. 「2025 年秋季過會班」：秋季過會禮將於 11 月 2 日（日）崇拜內舉行，考慮過會的弟兄姊妹，必須出席兩堂有關宣道會及康怡堂的課堂。詳情請向牧職同工查詢。

8. 「同工消息」：本堂堂主任張偉昌牧師將於 6 月 16 日至 30 日申領年假，張牧師休假期間，弟兄姊妹若有需要，可聯絡李蓉順牧師及牧職同工。
9. 「會友消息」：麥玉英姊妹日前安息主懷，安息禮拜定於 6 月 2 日（一）下午 3 時在循道衛理聯合教會國際禮拜堂（地庫衛斯理堂）舉行，請記念家人及致以慰問。

\*\*\*\*\*

「信仰研討班」：為有興趣認識基督教信仰的朋友而設；  
透過彼此生命分享，並且研讀《聖經》來認識基督教信仰的三大核心問題：

**耶穌是誰？ 耶穌為何而來？ 跟從耶穌有何意義？**

誠邀慕道及初信人士參加，一同探索生命的意義：

時間：逢星期日上午 11 時至 12 時 15 分

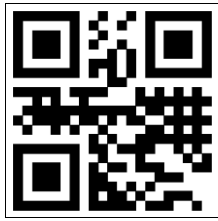
地點：太明樓 2 號室

負責導師：梁鐵鋒弟兄、蘇梅玲姊妹、梁志華弟兄、杜景文弟兄

除現場上課外另同步設有網上視像上課，若選擇網上出席，請以教會活動 Google Form 報名。

\* 歡迎隨時參加，查詢請聯絡張偉昌牧師 \*

~~~~~



教會網頁



培育課程



教會活動報名



FSC 活動通訊

基督教宣道會康怡堂有限公司 C&MA Kornhill Alliance Church Limited

會友會籍更新

2023 年或之前已透過洗禮或轉會加入康怡家之弟兄姊妹，請填寫《過渡成為「基督教宣道會康怡堂有限公司」會員-同意書》，以加入成為「基督教宣道會康怡堂有限公司」的會員。

榮休牧師：區伯平牧師

榮譽顧問牧師：雷建華牧師

堂主任：張偉昌牧師〔PastorChang@kac.org.hk〕

牧職同工：李蓉順牧師〔vivien@kac.org.hk〕

鄧嘉麗傳道〔galetang@kac.org.hk〕 劉倬熙傳道〔jeffrey@kac.org.hk〕

黃華媚傳道〔dianna@kac.org.hk〕 黃淑貞傳道〔iris@kac.org.hk〕

黃旖旎傳道(部份時間)〔fongfong@kac.org.hk〕

行政同工：林惠珍小姐〔lam@kac.org.hk〕 譚永勝先生〔vincent@kac.org.hk〕

張麗華女士〔may@kac.org.hk〕

許海飈先生(部份時間)〔jerry@kac.org.hk〕

溫苗青女士

堂址：鰗魚涌基利路 9 號太明樓地下(只供聚會使用)

成人崇拜、長者事工、幼兒初小事工

華蘭分址：鰗魚涌華蘭路 20 號華蘭中心 2 樓 03 室

辦公室、少年事工、高小事工

電話：2516-5123 傳真：2561-9533

電郵：info@kac.org.hk 網址：www.kac.org.hk

奉獻：滙豐銀行 741-704902-838

會眾奉獻後請務必於入帳後 7 天內

以電郵或 WhatsApp / Signal 7074-2351 通知教會，

如未收到通知，該奉獻將以「主知名(無名氏)」入帳。

分堂：基督教宣道會安泰堂

分堂牧職同工：蕭雪珍傳道 李傳基傳道(部份時間)

分堂行政同工：王容珮女士(部份時間)

分堂地址：觀塘安泰邨和泰樓地下高層

電郵：info@otac.org.hk WhatsApp：6717 1083

網址：www.otac.org.hk

家庭服務中心 一位部份時間輔導同工

地址：鰗魚涌基利路 9 號太明樓地下

電話：2516-5113 傳真：2516-5505

電郵：fsc@kac.org.hk 網址：www.kac.org.hk